



**STROMAB**

EXPERTS IN CROSSCUTTING SOLUTIONS SINCE 1965

# MATRIX

---

АВТОМАТИЧЕСКИЕ ТОРЦОВОЧНЫЕ  
ЛИНИИ

# АВТОМАТИЧЕСКИЕ ТОРЦОВОЧНЫЕ ЛИНИИ "MATRIX"

"Эволюция вида", начиная с широкой гаммы мануальных торцовочных станков TR350, TR450, TR500 и TR600, производимых с начала 70-х годов, STROMAB решила усовершенствовать свою гамму и заняться производством автоматических торцовочных линий. Это сделало из неё одного из сильнейших мировых лидеров. С того момента когда идея стала реальностью было продано более 1000 станков с толкателем и всё это благодаря типичному духу «Сделано в Италии». Итальянская чувствительность, которая гармонизирует внимание ко своим клиентам, глубокое знание международных рынков, отличное соотношение качество-цена и неутомимая уверенность в нашу компанию позволили стать ей точкой отсчёта во всём мире.

## ЭВОЛЮЦИЯ ВИДА: ОПЫТ В ПРОГРАММНОМ ОБЕСПЕЧЕНИИ.

 **STROMAB**  
EXPERTS IN CROSSCUTTING SOLUTIONS SINCE 1965  
**TR500F**





# MATRIX, ФИЛОСОФИЯ STROMAB

Matrix является для нас торцовочным станком с электронным толкателем с управляемой осью. Гамма оборудования расширилась благодаря новым моделям торцовочных узлов. На сегодняшний день мы можем предложить TR450, TR500, TR600, TR500/F, FAST500. Различные длины толкателей: от 2000 мм до 14000 мм, лево или правостороннее исполнение и широкая гамма аксессуаров позволяют нам удовлетворить даже самых требовательных клиентов.



# TR450 - TR500 - TR600

Деталь подачи толкателя с зубчатой парой рейка-шестерня и безщёточным двигателем, гарантируют позиционирование без компромиссов.

TR450 и TR500 цикл распила за 4 секунды

TR600 цикл распила за 6 секунд.

3 исполнения для 3-х интегрированных решений BASE / OPTI / DEFECT

**Чёткий выбор для комплексных задач.**



1800 1800 1800 1800

## BASE

Линия созданная для тех кто работает с материалом с постоянными длинами, загрузка одиночных деталей или пачки заготовок.

**3 критерия оптимизации**  
(Максимальная длина, Последовательность и Последовательность на заготовке)

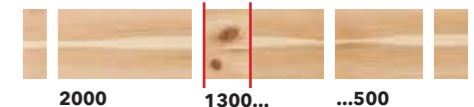


2000 1300... ...500

## OPTI

Автоматически определяет длину обрабатываемой детали. Оптимальное решение для тех кто работает с различными длинами, загрузка материала пачками или по одной заготовке.

**6 критериев оптимизации**  
(Максимальная длина, Последовательность, Последовательность на заготовке, Объём, Минимальный отход и Приоритет)



2000 1300... ...500

## DEFECT

С функцией определения отметок, что гарантирует **полную оптимизацию** и удаление дефектов и сучков. Маркировка при помощи флуоресцентных мелков. (Заказывать всегда в совместно с функцией OPTI)

**ТОЧНОСТЬ**  
НЕ ДОПУСКАЕТ  
ИНОТОЛКОВАНИЙ

Программирующее устройство с сенсорным экраном 12" с высоким разрешением и графическим интерфейсом. Портом USB и Ethernet.



Деталь толкателя с датчиком автоматического определения длины заготовки (функция OPTI)



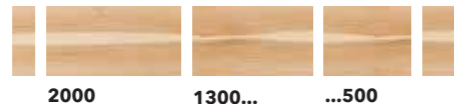
# FAST500



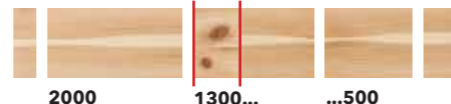
Последняя разработанная модель в гамме торцовок, позволяет сократить время обработки и увеличить производительность. **Выполняет цикл распила за 2 секунды.**



1800 1800 1800 1800



2000 1300... ...500



2000 1300... ...500

## BASE

Линия созданная для тех кто работает с материалом с постоянными длинами, загрузка одиночных деталей или пачки заготовок.

**3 критерия оптимизации**  
(Максимальная длина, Последовательность и Последовательность на заготовке)

## OPTI

Автоматически определяет длину обрабатываемой детали. Оптимальное решение для тех кто работает с различными длинами, загрузка материала пачками или по одной заготовке.

**6 критериев оптимизации**  
(Максимальная длина, Последовательность, Последовательность на заготовке, Объём, Минимальный отход и Приоритет)

## DEFECT

С функцией определения отметок, что гарантирует **полную оптимизацию** и удаление дефектов и сучков. Маркировка при помощи флуоресцентных мелков. (Заказывать всегда в совместно с функцией OPTI)

Деталь верхнего прижима.



Деталь фронтальных прижимов.



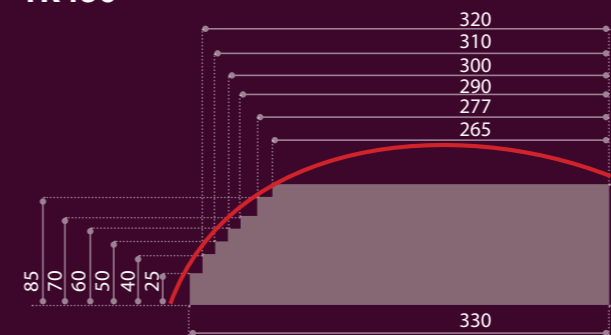
**ТОРЦОВКА+  
ФРЕЗЕРОВКА:  
МНОЖЕСТВО  
ВОЗМОЖНОСТЕЙ ДЛЯ  
КАЖДОГО ЗАПРОСА**



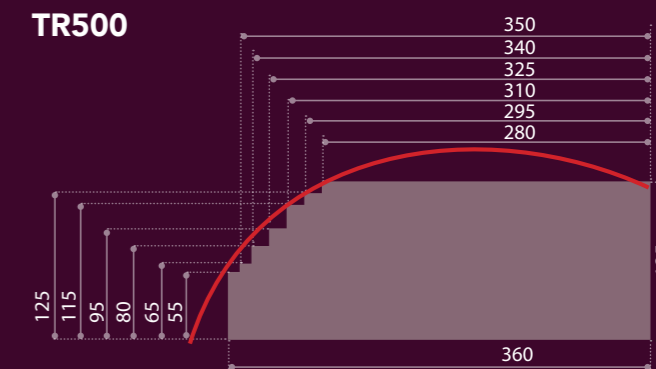
# РАСПИЛ В РАЗЛИЧНЫХ ВАРИАНТАХ

## ДИАГРАММА РАСПИЛА TR450-TR500-TR600

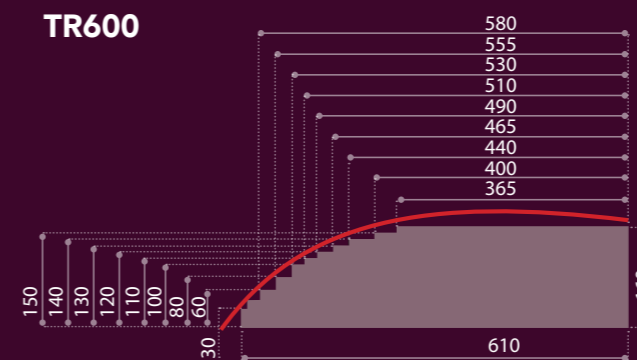
TR450



TR500



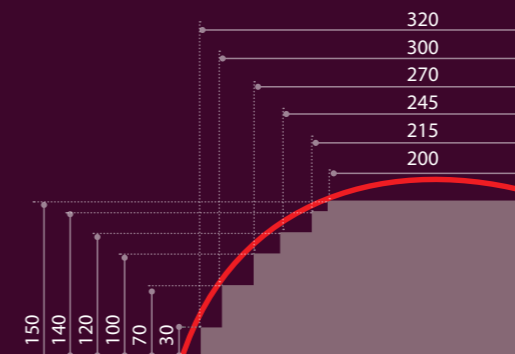
TR600



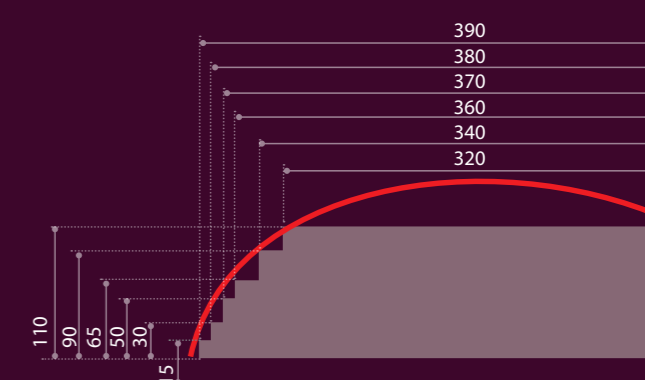
## ДИАГРАММА РАСПИЛА FAST500

Благодаря инновационной системе механического позиционирования пилы, мы ввели новую систему распила с изменяемой геометрией. Это позволяет на одном и том же станке работать как с максимальной высотой (ПОЛОЖ."А"), так и с максимальной шириной (ПОЛОЖ."В")

РАБОЧИЕ СЕЧЕНИЯ  
ПОЛОЖ. А  
МАКС. ВЫСОТА



РАБОЧИЕ СЕЧЕНИЯ  
ПОЛОЖ. В  
МАКС. ШИРИНА

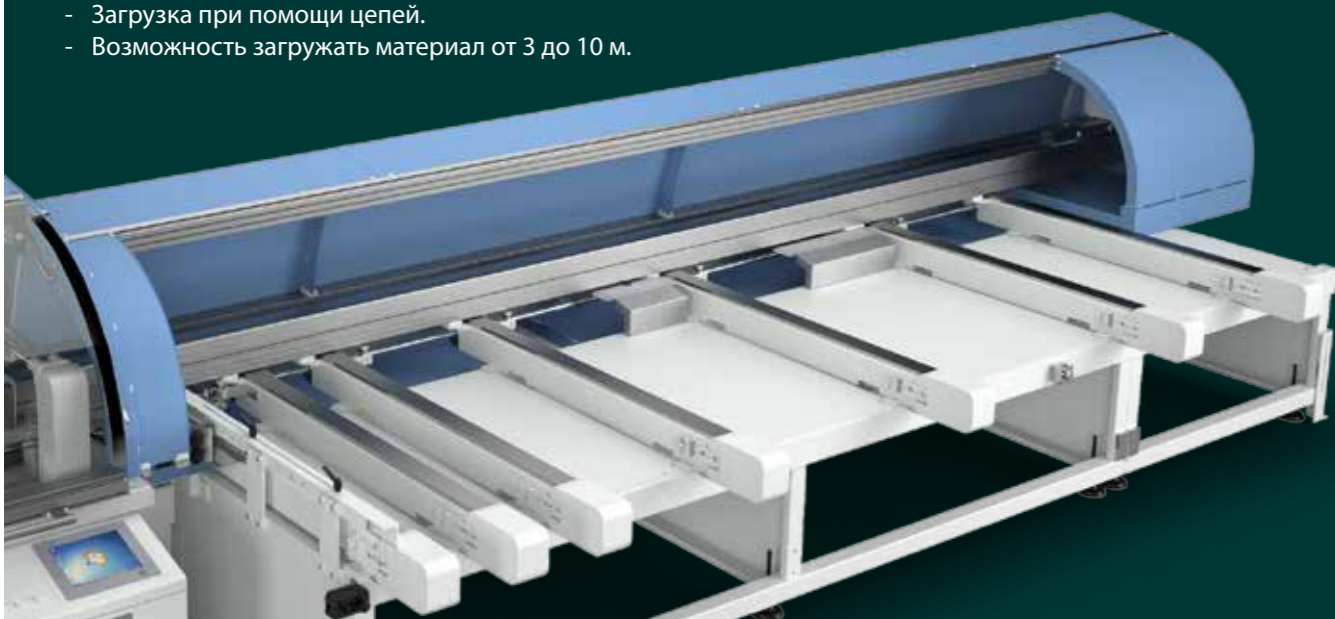


ПОДДЕРЖКА ДЛЯ  
ВАШЕЙ **РАБОТЫ**



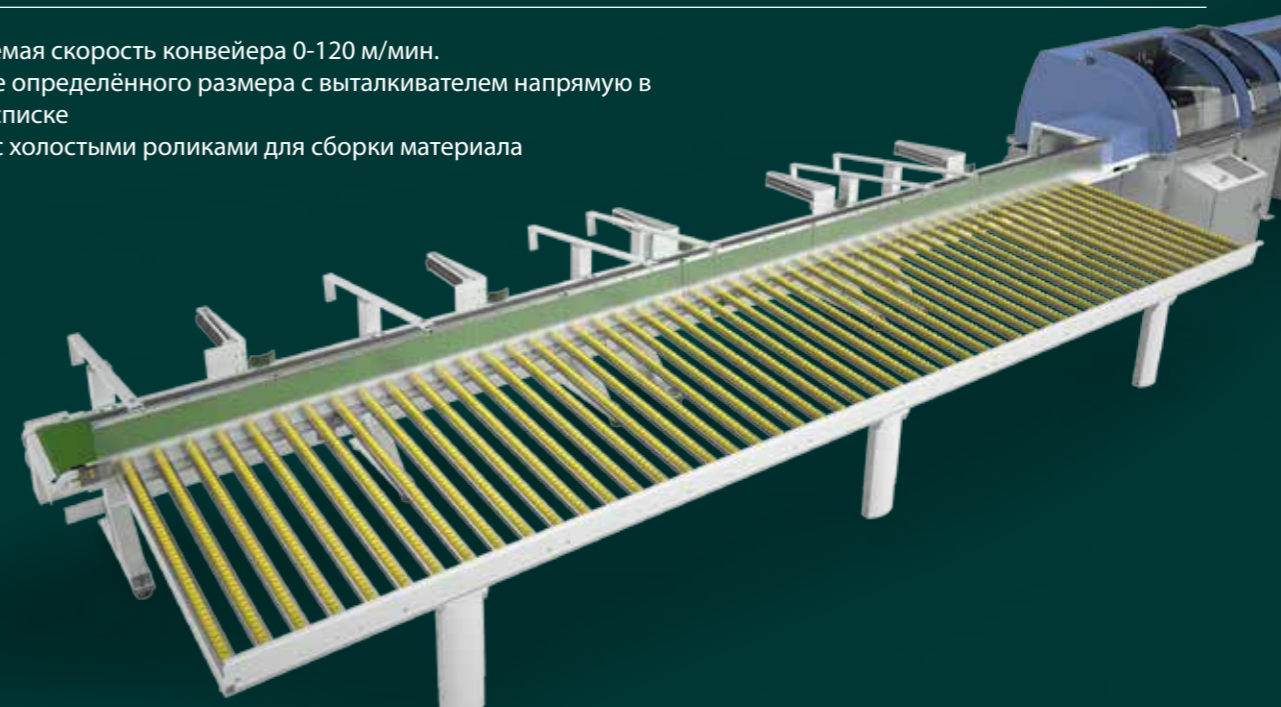
## АВТОМАТИЧЕСКИЙ ЗАГРУЗЧИК

- Автоматический загрузчик для одиночных заготовок или для пакета материала
- Загрузка при помощи цепей.
- Возможность загружать материал от 3 до 10 м.



## ЭЛЕКТРОННЫЙ СОРТИРОВЩИК С КОНВЕЙЕРОМ И ВЫТАЛКИВАТЕЛЯМИ

- Регулируемая скорость конвейера 0-120 м/мин.
- Сочетание определённого размера с выталкивателем напрямую в рабочем списке
- Рольганг с холостыми роликами для сборки материала



# ОПЦИИ КОТОРЫЕ ДЕЛАЮТ РАЗНИЦУ



## АКСЕССУАРЫ

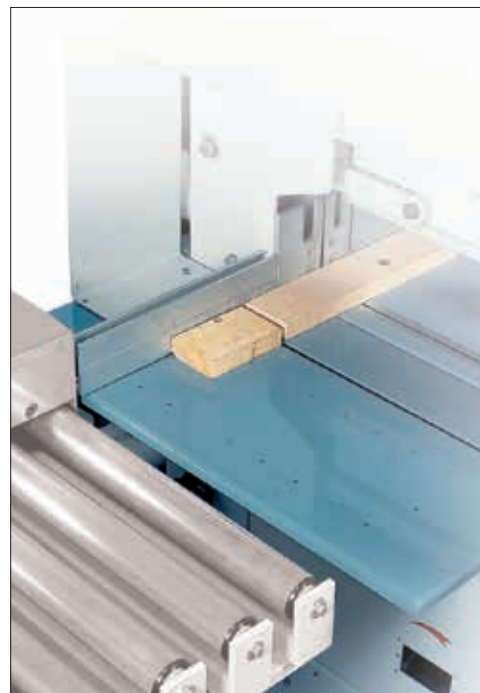
Типичной характеристикой итальянской индустрии является широкая гамма аксессуаров, благодаря чему мы в состоянии удовлетворить все потребности наших клиентов. Некоторые из них:

- Загрузочный узел может размещаться как с правой, так и с левой стороны торцовочного узла
- Длина толкателя от 2000 до 14000 мм.
- Программное обеспечение для оптимизации с 6-ю критериями
- 3 принтера этикеток и 1 струйный принтер
- Автоматический загрузчик
- Автоматический разгрузчик

Принтер этикеток



Люк для выброса отходов и прямых срезов (закрыт)



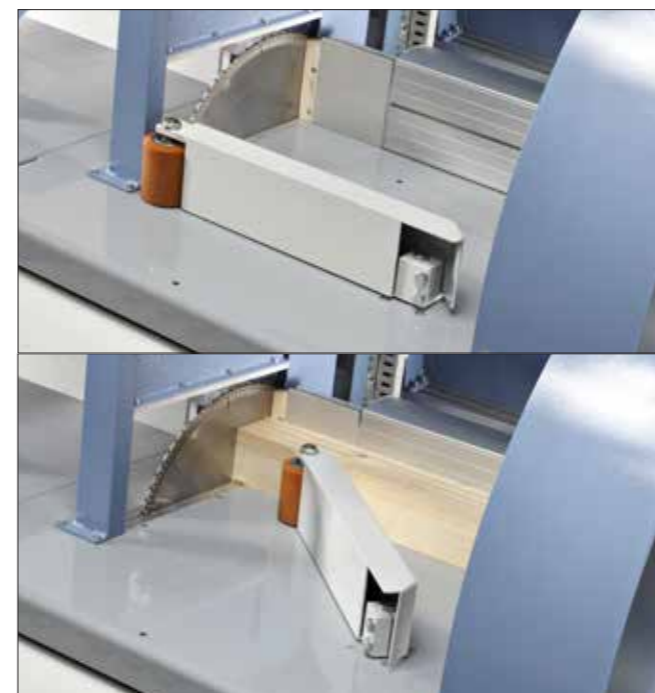
Люк для выброса отходов и прямых срезов (открыт)



Вертикальный внешний прижим



Внутренний боковой прижим



Струйный принтер с высоким разрешением REA JET HR



№. 4 головки для печати по вертикали, высота печати 50,8 мм.

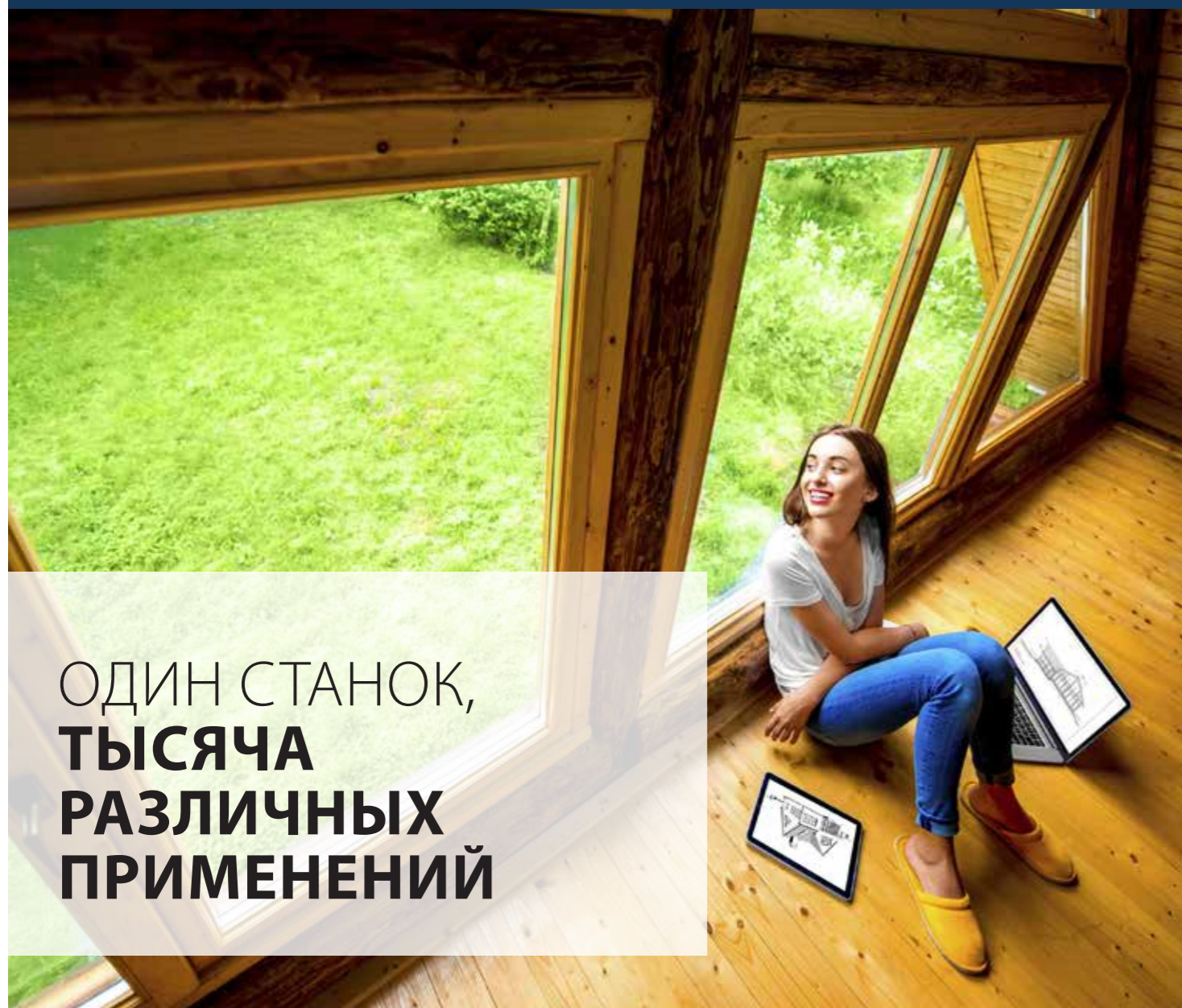


№. 2 головки для печати по вертикали, высота печати 25,4 мм.





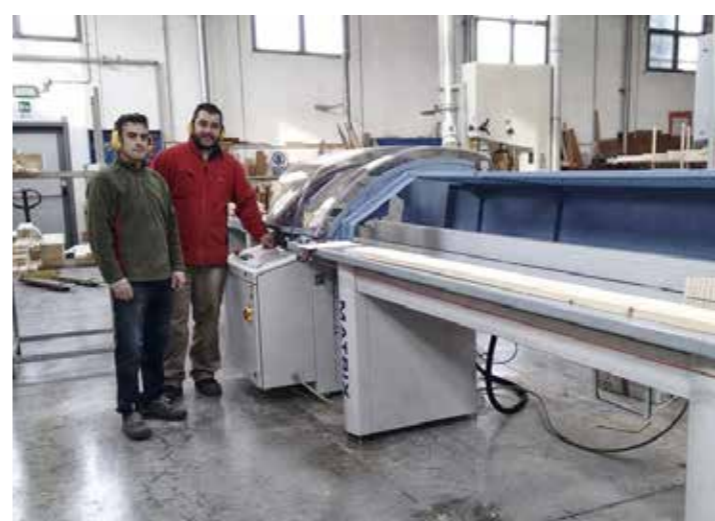
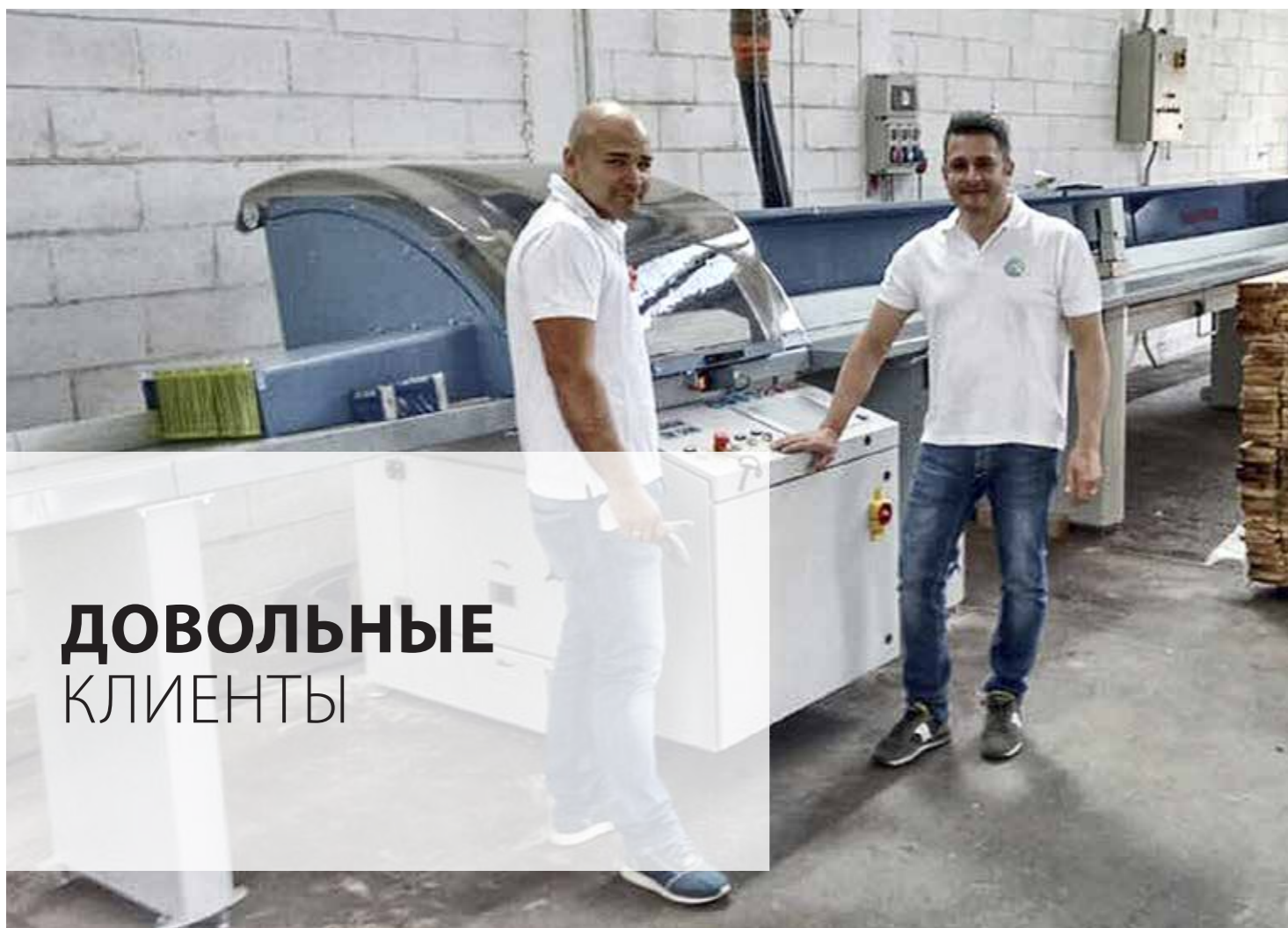
Торцовочные линии MATRIX в состоянии удовлетворить все потребности по распилу на 90°. Пользуются большим спросом у производителей классических упаковок (поддоны, обрешетки, ящики), мебели для сада и мебели из массива, а также деревянных окон.



ОДИН СТАНОК,  
ТЫСЯЧА  
РАЗЛИЧНЫХ  
ПРИМЕНЕНИЙ



Наша семья производит с любовью оборудование уже 50 лет, которое в свою очередь помогает нашим многочисленным клиентам получать удовлетворение в работе.



**ДОВОЛЬНЫЕ  
КЛИЕНТЫ**



www.stromab.it

## ЦЕННОСТЬ СЕМЕЙНОГО БИЗНЕСА

С 1965 года Stromab является синонимом надёжности. Мы считаем что это одно слово выражает как можно лучше нашу производственную философию уже более чем 40 лет. Осознание того, что никакие инвестиции не могут дать больше преимуществ, чем удовлетворение наших клиентов, заставляет нас вкладывать каждый раз новую энергию на постоянное развитие технологии и персонала. Тренд постоянного роста является следствием политики фабрики, основанной на значимости результатов и в полном уважении окружающих потребностей. С площадью более 5000 кв.м., 40 сотрудниками и гаммой продукции в постоянном обновлении, Stromab зарабатывает себе важное место в отрасли деревообрабатывающего оборудования.



# STROMAB

EXPERTS IN CROSSCUTTING SOLUTIONS SINCE 1965

### STROMAB SPA

42012 CAMPAGNOLA EMILIA (RE) Italy  
Via Zuccardi 28/a - Z.I. Ponte Vettigano  
Tel. (0522) 1718800 - Fax (0522) 1718803  
info@stromab.com - www.stromab.com